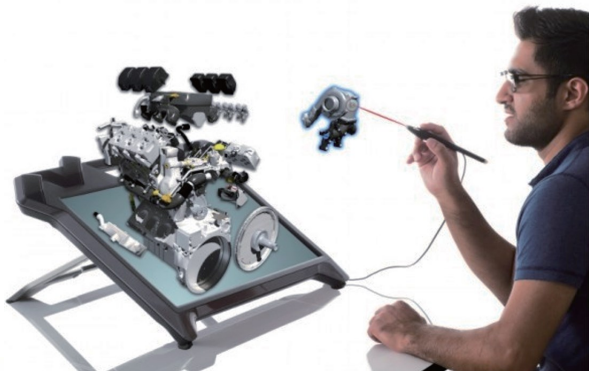




# AVR v9



## ソフトウェアのCGをリアルタイムにキャプチャ

AVRは多くのソフトウェアでCGの描画に使われているOpenGL (グラフィックスライブラリ)の命令をリアルタイムにキャプチャし、対象のソフトウェアのCGを立体視の描画に変換して表示します。お使いのソフトウェアが立体視やVRに非対応でも、AVRを使えばVRデバイスへの表示が可能です。もちろん、対象のソフトウェアのCGが、そのまま立体視で再現されます。

## VRデバイスによる操作

AVRは、HTC VIVE、Windows Mixed Reality ヘッドセット、Oculus Rift、zSpaceに対応しています。ヘッドトラッキング機能への対応はもちろん、これらのVRデバイス付属のゲームコントローラなどを使い、ヘッドマウントディスプレイの場合はモデルのウォークスルー操作、zSpaceの場合はペンでモデルを移動するなどの操作が行えます。



赤外線センサー

赤外線センサー

HMD(頭)の位置をトラッキング



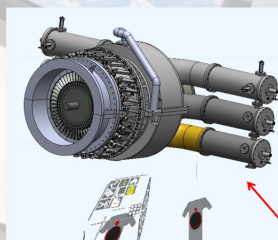
※図はHTC VIVEの場合の例です。

## 普段使うソフトウェアの操作性はそのまま

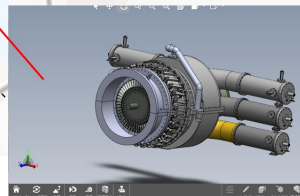
普段お使いのソフトウェアの画面は、AVRとは別にPCのモニターに表示されます。リアルタイムでキャプチャするため、普段お使いのソフトウェアの画面でデータを編集すれば、その内容がすぐにVRデバイスに表示されます。3Dデータのデータコンバートは不要です。不慣れたソフトウェアの使い方を覚える必要もありません。

## 3Dファイルの読み込みに対応

3DファイルをAVRに読み込む機能が追加されました。FBX、STL、OBJなどの3Dファイルフォーマットに対応しています(裏面参照)。お手持ちの3Dファイルを手軽にVRデバイスに表示することができます。

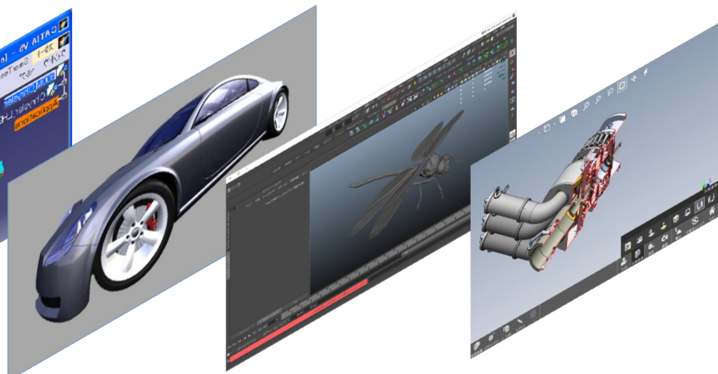


AVRと対象ソフトを同時に起動。  
AVRがOpenGLの命令をキャプチャし、  
対象ソフトで表示している3Dモデル  
と同じものをVRデバイスに表示。



## 多数の動作実績

本紙裏面のように多数のソフトウェアでキャプチャの実績があります。CAD・CAEソフトウェアや3Dモデルのアニメーションソフトウェアなど、設計・製造などに使われる汎用ソフトウェアに対応しています。



## 推奨動作環境

表示するデータの内容とVRデバイスにより異なります。  
詳しくはお問合せください。

## 対応3Dファイルフォーマット

Autodesk FBX(.fbx)、3ds Max 3DS(.3ds)、Wavefront Object(.obj)、Stereolithography(.stl)、DirectX X(.x) など。詳しくはお問合せください。

## 対応ソフトウェア

※下記は2021年11月現在の対応ソフトウェアです。

※下記以外にも多数動作実績がございます。対象のソフトウェアが表にない場合はお問合せください。

※一部のソフトウェアはキャプチャの際に制限事項がございます。詳しくはお問合せください。

| メーカー   | ソフトウェア                | バージョン  |
|--|-----------------------|--|
| Algoryx Simulation   | AGX Dynamics          | 2.24   |
| Altair Engineering   | HyperView             | 2017 / 2019  |
|  | solidThinking Inspire | 2018 - 2019  |
| ANSYS  | CFD-Post              | 17 - 19 / 2019 - 2020 <a href="#">Update</a>           |
|  | EnSight               | 8.2/9.0/9.1/9.2/10.0/10.1/<br>10.1.6f/10.2.1/10.2/2019 |
|  | Electronics Desktop   | 2017   |
|  | Fluent                | 17 - 19 / 2019 - 2020 <a href="#">Update</a>           |
| Autodesk   | 3ds Max               | 2010 - 2022 <a href="#">Update</a>                     |
|  | Alias                 | 2010 - 2022 <a href="#">Update</a>                     |
|  | Maya                  | 2010 - 2020 / 2022 <a href="#">Update</a>              |
|  | MotionBuilder         | 2013 - 2020 / 2022 <a href="#">Update</a>              |
|  | Navisworks            | 2011 - 2022 <a href="#">Update</a>                     |
|  | Revit                 | 2012   |
|  | Showcase              | 2011 / 2013 - 2017                                     |
| Advanced Visual Systems  | AVS/Express           | 7 - 8  |
| Blender Foundation   | Blender               | 2  |
| COMSOL   | COMSOL Multiphysics   | 5.2  |
| Dassault Systèmes  | CATIA V5              | R18 - R27  |
|  | DELMIA V5             | R20 - R27  |
|  | SOLIDWORKS            | 2013 - 2020  |
|  | SOLIDWORKS Composer   | 2013 - 2020  |
|  | SOLIDWORKS eDrawings  | 2017   |
|  | Virtools              | 4 - 5  |
| dGB Earth Sciences   | OpenTect              | 4  |
| DIAL   | DIALux                | 4.12   |
| EPLAN Software & Service   | EPLAN Pro Panel       | 2.9  |
| ESI Group  | Visual-Viewer         | 4.0 / 7.5  |
| Esri   | ArcScene              | 10.3   |
| flexStructures   | IPS Cable Simulation  | 3.4 / 3.9  |
| Gesellschaft für Numerische Simulation   | Animator              | 3 - 4  |
| Google   | Google Earth          | 6 - 7  |
| GRAPHISOFT   | ARCHICAD              | 13 / 19 - 20   |
| Innovative Research  | TileFlow              | 5.7  |
| Intelligent Light  | FieldView             | 13 - 18  |
| IronCAD  | IRONCAD               | 2016   |
| Istituto di Scienza e Tecnologie dell'Informazione   | MeshLab               | 1.3 / 2016   |
| Livermore Software Technology Corporation  | LS-PREPOST            | 4.3 / 4.5 - 4.8 <a href="#">Update</a>                 |
| Mentor, a Siemens Business   | FloVIZ                | 11.0   |
| MSC Software   | Adams                 | 2012   |
|  | Patran                | 2017 - 2018  |
| National Technology & Engineering Solutions of Sandia / Kitware / Sandia National Laboratories | ParaView              | 3  |

## 価格

お問合せください。

※キャプチャ対象のソフトウェア毎にAVRのライセンスが必要です。

※AVRのライセンスはVRデバイスのシリアルに固定のライセンスとなります。VRデバイス1台につき1ライセンスが必要です。

| メーカー                              | ソフトウェア                        | バージョン                              |
|-----------------------------------|-------------------------------|------------------------------------|
| PTC                               | Creo                          | 1.0 - 7.0 <a href="#">Update</a>   |
|                                   | Creo Elements/Direct Modeling | 18 - 19                            |
|                                   | Creo View                     | 1.0 - 8.0 <a href="#">Update</a>   |
|                                   | ProENGINEER                   | Wildfire4 / Wildfire5              |
| Robert McNeel & Associates        | Rhinoceros                    | 4.0 - 6.0                          |
| RoboDK                            | RoboDK                        | 3.x - 5.x <a href="#">New</a>      |
| Schrödinger                       | PyMOL                         | 1.8 / 2.1.1                        |
| Siemens                           | Femap                         | 11.4                               |
|                                   | Jack                          | 7.1                                |
|                                   | JT2Go                         | 11 - 12                            |
|                                   | LMS Virtual.Lab               | 12                                 |
|                                   | NX                            | 7 - 12                             |
|                                   | Process Simulate              | 9 - 13                             |
|                                   | Solid Edge                    | 20 / ST5 - ST10                    |
|                                   | STAR-CCM+                     | 11 - 12                            |
|                                   | STAR-View+                    | 11 - 12                            |
|                                   | Teamcenter VisMockup          | 8 - 11                             |
| Solibri                           | Solibri Model Viewer          | 9.6                                |
| Synopsys                          | LightTools                    | 8.4                                |
| University of Illinois            | VMD                           | 1.9                                |
| Vanderplaats R&D                  | Design Studio for Genesis     | 13.0                               |
| Visual Collaboration Technologies | Vcollab                       | 2013                               |
| アーケ情報システム                         | ArkFemView                    | 4.7                                |
| アドバンスナレッジ研究所                      | FlowDesigner                  | 13 / 2020                          |
| 川崎重工業                             | K-ROSET                       | 1.6 / 1.8                          |
| 川田テクノシステム株式会社                     | V-nas3DViewer                 | 2020                               |
| 港湾空港技術研究所                         | CADMASVR                      | 3                                  |
| 産業技術総合研究所                         | Choreonoid                    | 1.5 - 1.6                          |
| ソニー                               | FRES DAM                      | 2016                               |
| ソフトウェアアケイドル                       | STREAM                        | 12 / 2020                          |
| テクノスター                            | TSV-Post                      | 5.0                                |
| デジタルプロセス                          | DIPRO VridgeR                 | 4                                  |
| 電通国際情報サービス                        | R-3D                          | 2                                  |
| トヨタケラム                            | Micro Caelum II               | 7.5 - 8.1 <a href="#">Update</a>   |
| 日本ユニシス・エグゼキューションズ                 | AIREALMEISTER                 | 8.1                                |
|                                   | CADmeister                    | 10                                 |
| 日立製作所                             | CADAS                         | 2016                               |
| 福井コンピュータアーキテクト                    | RealWalker                    | 2                                  |
| 富士通                               | GP4                           | 11                                 |
|                                   | iCAD SX                       | V7L5 - V8L1 <a href="#">Update</a> |
|                                   | Poynting Viewer               | V03L10                             |
|                                   | VPS                           | 15 / 20                            |
| 富士テクニカルリサーチ                       | Galaxy-Eye                    | 4.1                                |
| ラティス・テクノロジー                       | XVL Player                    | 15 - 20                            |
|                                   | XVL Vmech Simulator           | 9 - 10                             |
| (オープンソース)                         | FlightGear                    | 3.4                                |

記載の会社名および商品名は各社の登録商標または商標です。

AVRの評価やデモンストレーションをご希望の際はお気軽にご相談ください。

HTC VIVEはHTC Corporationの登録商標または商標です。

Oculus RiftはOculus VR社の登録商標または商標です。

zSpaceは米国zSpace, Inc.の米国における登録商標または商標です。



〒101-0032  
東京都千代田区岩本町1-3-3  
プロスパービル8F  
Tel:03-5822-4110  
Fax:03-3862-9190  
Email:sales061228@fiatlux.co.jp  
http://www.fiatlux.co.jp

【販売代理店】



アトリビュート株式会社  
〒108-0072 東京都港区白金3丁目17番-10-106号  
TEL:03-4405-8920 HP:http://www.attribute-jp.com  
E-Mail:st-saito@attribute-jp.com